

SOREN

Anarvar Noshahr

سورن لنڊ

انارور نوشهر

آدرس مجتمع: مازندران، نوشهر
ورودی انارور، بلوار دریا

Project Address: Darya BLvd
Anarvar, Noshahr Mazandaran Provide

معرفی

شرکت ساختمانی بین المللی پویا سرمد سورن

با هدف ارتقاء و توسعه بازار ساختمان و مسکن، گردشگری و خدمات رفاهی و شهری، بر پایه تجربه سی سال سابقه مدیران ارشد تأسیس گردیده است تا با هدف بهبود ارائه خدمات به مشتریان، ارتقاء کیفیت ساختمان سازی متناسب با هر بخش از بازار هدف، تناسب سازی ساخت مسکن با توجه به سبب خانوار، احیای معماری ایرانی در پروژه ها گام برداشته و به آن جامه عمل بپوشاند. در طول این سال ها پروژه های چالش برانگیز و تخصصی زیادی توسط تیم این مجموعه انجام شده است که مهارت و تجربه شرکت را در طراحی و اجرا و مدیریت پروژه های مختلف و ارایه راهکارهای فنی افزایش داده است.

مدیران ارشد شرکت تاکنون در طراحی و یا ساخت سازه های زیادی در سراسر ایران به ویژه در شهر تهران نقشی فعال را ایفا نموده اند. با بهره جویی از سوابق نیک مهندسان برجسته و مدیران ارشد اجرایی، شرکت ساختمانی بین المللی پویا سرمد سورن بر آن است تا با ایجاد تحول در فرآیندهای سرمایه گذاری در پروژه های ساختمانی و زیربنایی، نقشی نو در صنعت ساختمان در کشور ایجاد نماید. در حال حاضر شرکت ساختمانی بین المللی پویا سرمد سورن به عنوان یکی از سرمایه گذاران و سازندگان پروژه های ساختمانی نقش مهمی را ایفا می کند و در زمینه شیوه های مدیریت پروژه های فوق خدمات گسترده ای را ارایه می دهد.

SOREN

پروژه سورن لند انارور نوشهر

در زمینی به مساحت ۱۱۱۶
مترمربع و زیر بنای کل ۵۰۰۰
مترمربع در ۴۰ واحد دو خوابه
در حال احداث می باشد.

SOREN

زمین پروژه ۲۰۰ متری دریای خزر
در انارور نوشهر، بلوار دریا قرار
گرفته است.



SOREN

مجتمع مسکونی سورن لنده
انارور نوشهر به صورت فول مشاعات
لاکچری شامل استخر، سونا،
جکوزی و روف گاردن در بام مجتمع
و دارای ویوی زیبای دریای خزر و
همچنین سالن ورزش سالن اجتماعات،
لابی مجلل، نورپردازی شب و
هوشمندسازی می باشد.

SOREN

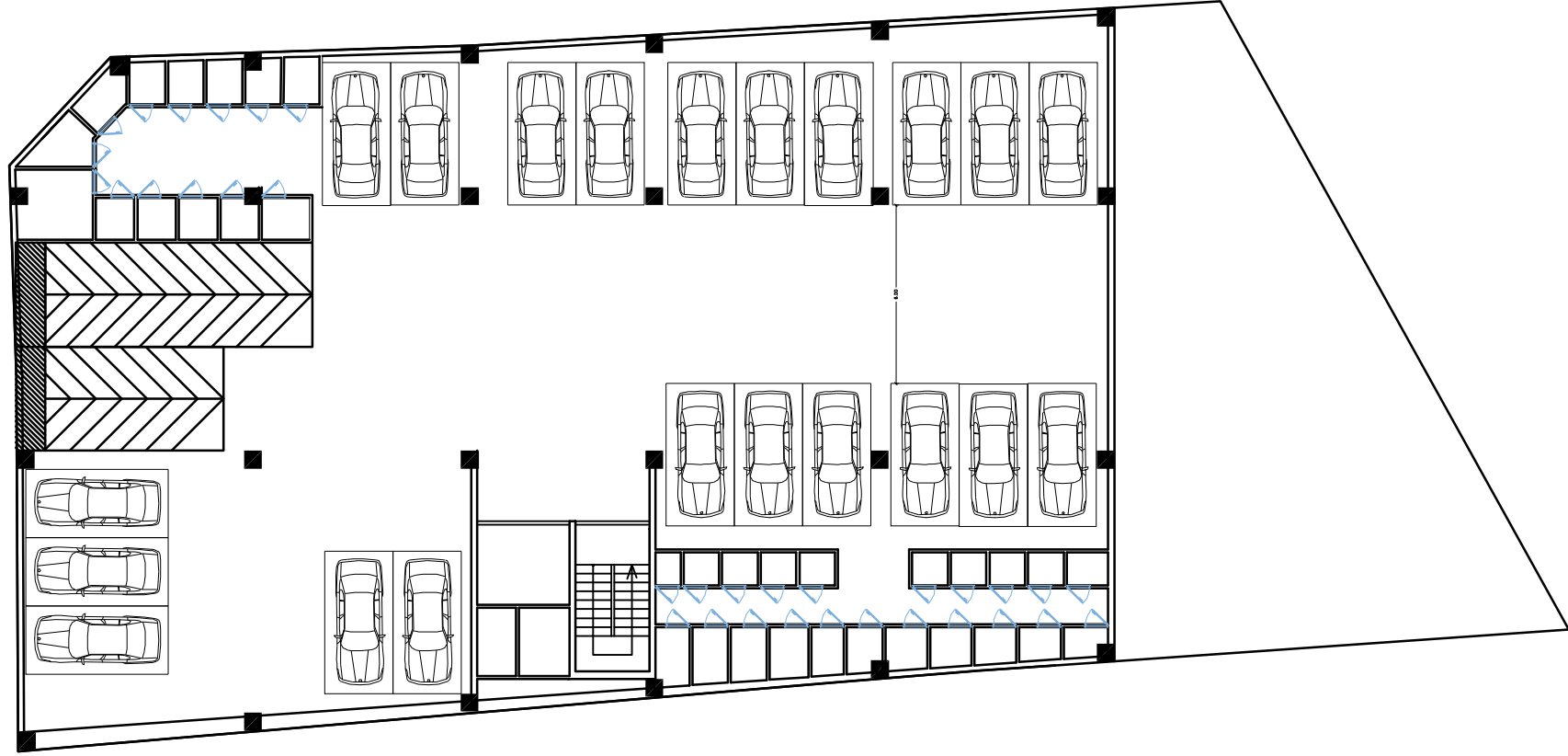
فاصله برج از تهران حدود ۲۰۰
کیلومتر است

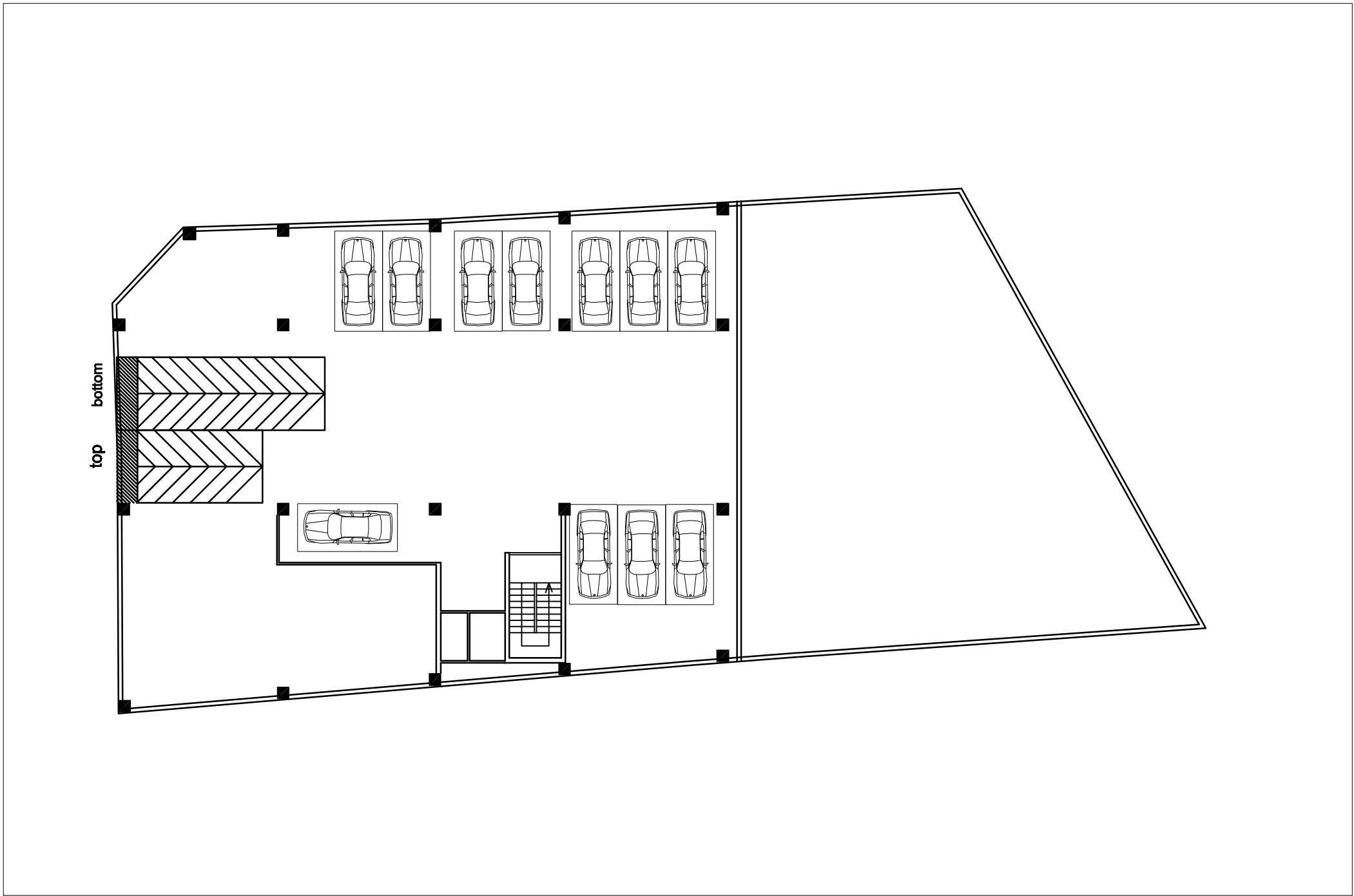


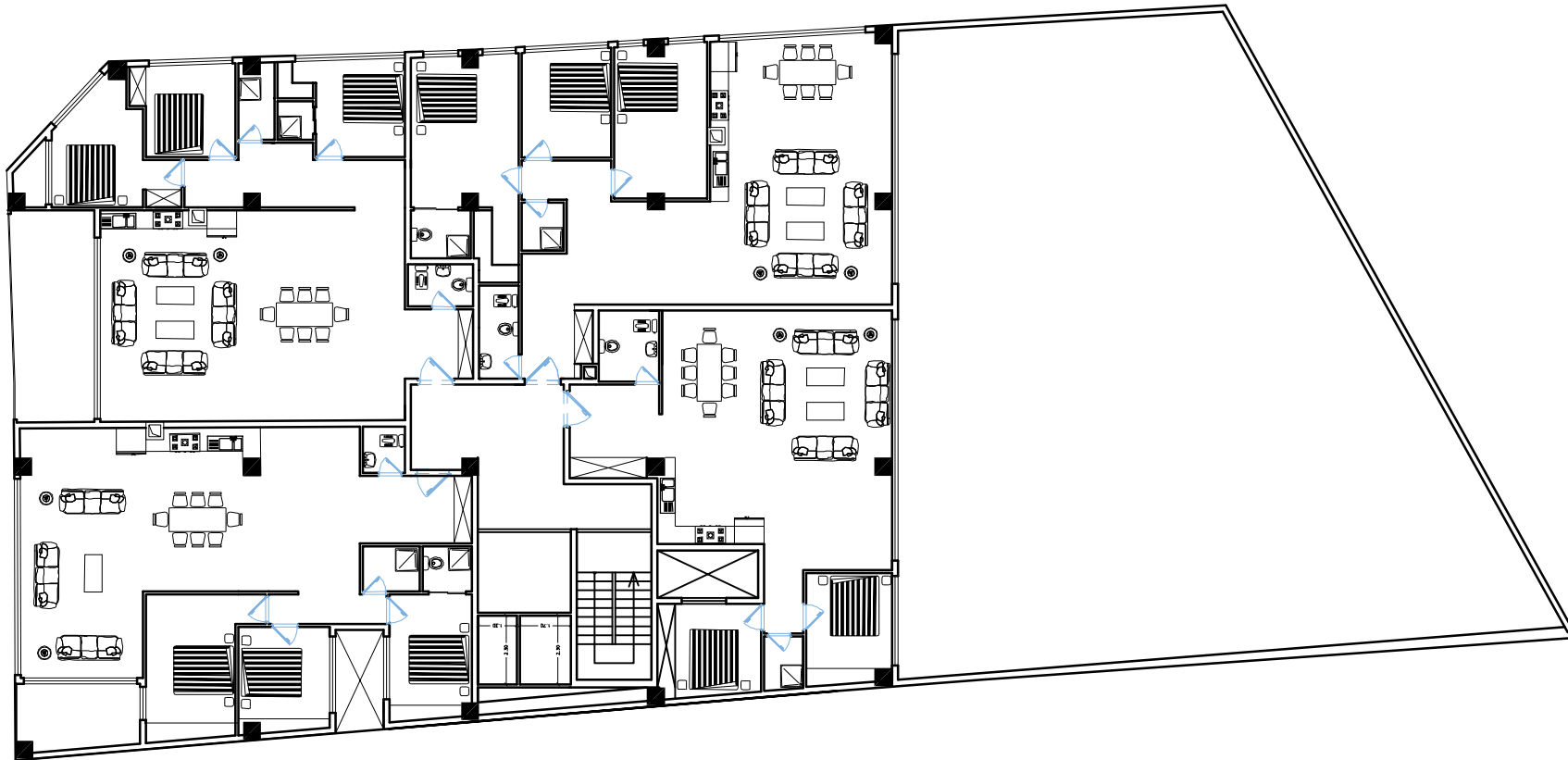
SOREN

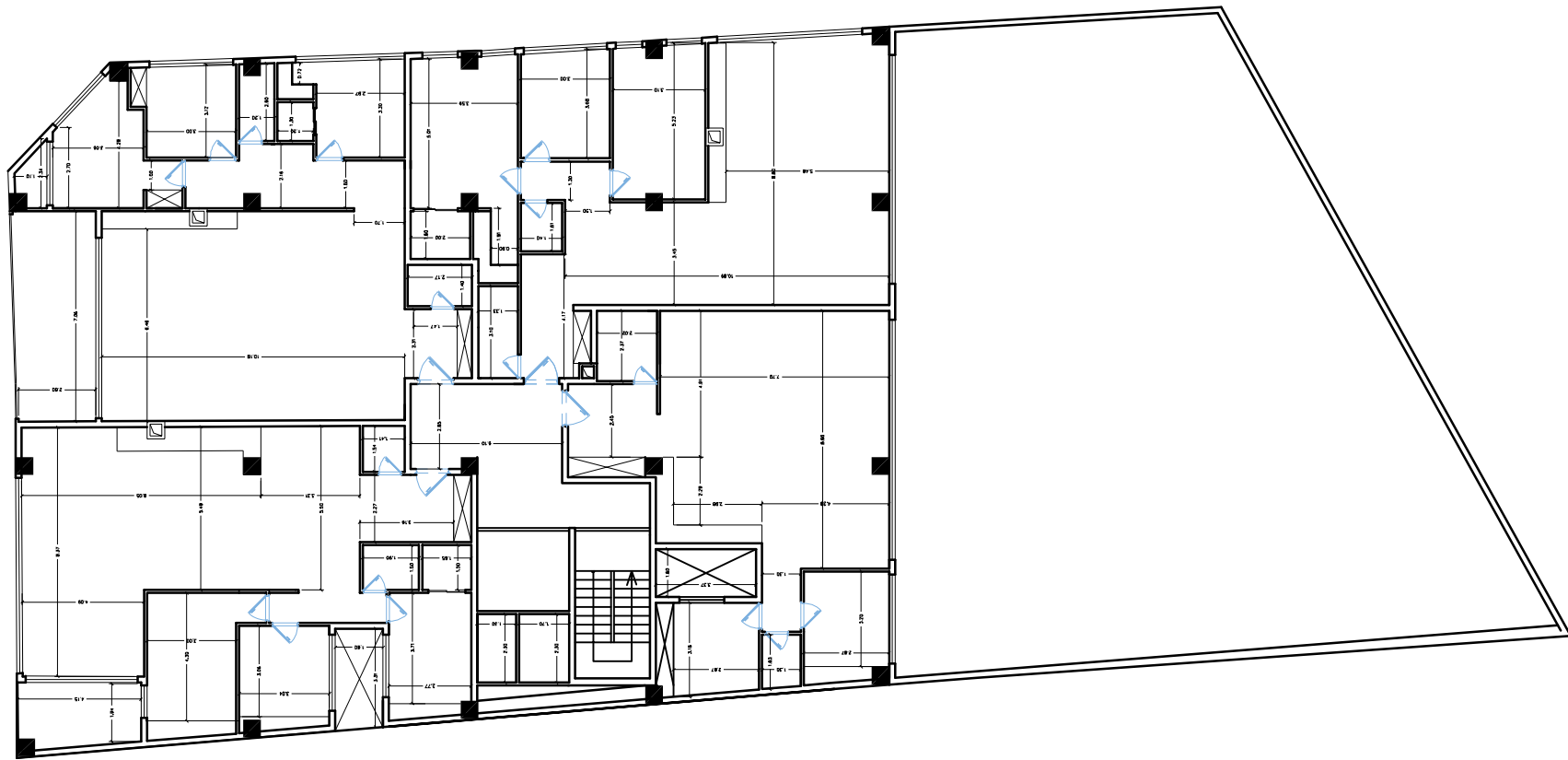
کلیه واحدها بصورت دو خوابه دارای تراس های بزرگ و ویودار است. هر طبقه ۴ واحد در ۸ طبقه و جمعاً ۳۲ واحد است. واحدها در هر طبقه دارای مترهای ۱۱۲، ۱۱۵، ۱۲۰، ۱۱۸، مترمربعی و دارای مستر، پارکینگ و انباری می باشند.

top
bottom









طبقات	شماره واحد	مساحت واحد (مترمربع)
طبقه اول	101	۱۰۸
	102	۱۱۵
	103	۱۲۰
	104	۱۱۲
طبقه دوم	201	۱۰۸
	202	۱۱۵
	203	۱۲۰
	204	۱۱۲
طبقه سوم	301	۱۰۸
	302	۱۱۵
	303	۱۲۰
	304	۱۱۲
طبقه چهارم	401	۱۰۸
	402	۱۱۵
	403	۱۲۰
	404	۱۱۲
طبقه پنجم	501	۱۰۸
	502	۱۱۵
	503	۱۲۰
	504	۱۱۲
طبقه ششم	601	۱۰۸
	602	۱۱۵
	603	۱۲۰
	604	۱۱۲
طبقه هفتم	701	۱۰۸
	702	۱۱۵
	703	۱۲۰
	704	۱۱۲
طبقه هشتم	801	۱۰۸
	802	۱۱۵
	803	۱۲۰
	804	۱۱۲

Apartment 8, No.96, LavasaniSt., Farmaniyeh, Tehran

تهران، فرمانیه، خیابان لواسانی، طبقه ۴، واحد ۸

0 2 1 2 2 3 3 9 8 1 1

info@sorenholding.com