

SOREN

A r b e k a l e

سورن لنڊ

اربه ڪله

آدرس مجتمع: مازندران، رامسر ، اربكه كله

Project Address: Arbekale Town
Ramsar City Mazandaran Province

معرفی

شرکت ساختمانی بین المللی پویا سرمد سورن

با هدف ارتقاء و توسعه بازار ساختمان و مسکن، گردشگری و خدمات رفاهی و شهری، بر پایه تجربه سی سال سابقه مدیران ارشد تأسیس گردیده است تا با هدف بهبود ارائه خدمات به مشتریان، ارتقاء کیفیت ساختمان سازی متناسب با هر بخش از بازار هدف، تناسب سازی ساخت مسکن با توجه به سبب خانوار، احیای معماری ایرانی در پروژه ها گام برداشته و به آن جامه عمل بپوشاند. در طول این سال ها پروژه های چالش برانگیز و تخصصی زیادی توسط تیم این مجموعه انجام شده است که مهارت و تجربه شرکت را در طراحی و اجرا و مدیریت پروژه های مختلف و ارایه راهکارهای فنی افزایش داده است.

مدیران ارشد شرکت تاکنون در طراحی و یا ساخت سازه های زیادی در سراسر ایران به ویژه در شهر تهران نقشی فعال را ایفا نموده اند. با بهره جویی از سوابق نیک مهندسان برجسته و مدیران ارشد اجرایی، شرکت ساختمانی بین المللی پویا سرمد سورن بر آن است تا با ایجاد تحول در فرآیندهای سرمایه گذاری در پروژه های ساختمانی و زیربنایی، نقشی نو در صنعت ساختمان در کشور ایجاد نماید. در حال حاضر شرکت ساختمانی بین المللی پویا سرمد سورن به عنوان یکی از سرمایه گذاران و سازندگان پروژه های ساختمانی نقش مهمی را ایفا می کند و در زمینه شیوه های مدیریت پروژه های فوق خدمات گسترده ای را ارایه می دهد.



SOREN

سورن لند اربه کله در زمینی به مساحت ۸۰۰ متر مربع و زیربنایی بالغ بر ۵۰۰۰ هزار مترمربع و در شهر زیبا و کهن رامسر، محل تلاقی استان های مازندران و گیلان، احداث می گردد.

SOREN

مجموعاً ۱۶ واحد مسکونی لوکس
با مساحت های ۱۹۸ و ۲۰۰
مترمربع با تحویل فول فرنیس با
آشپزخانه فول امکانات، روف
گاردن عادی و معلق و آبمای
دیوارخیس در داخل مشاعات
ایجاد می گردد.



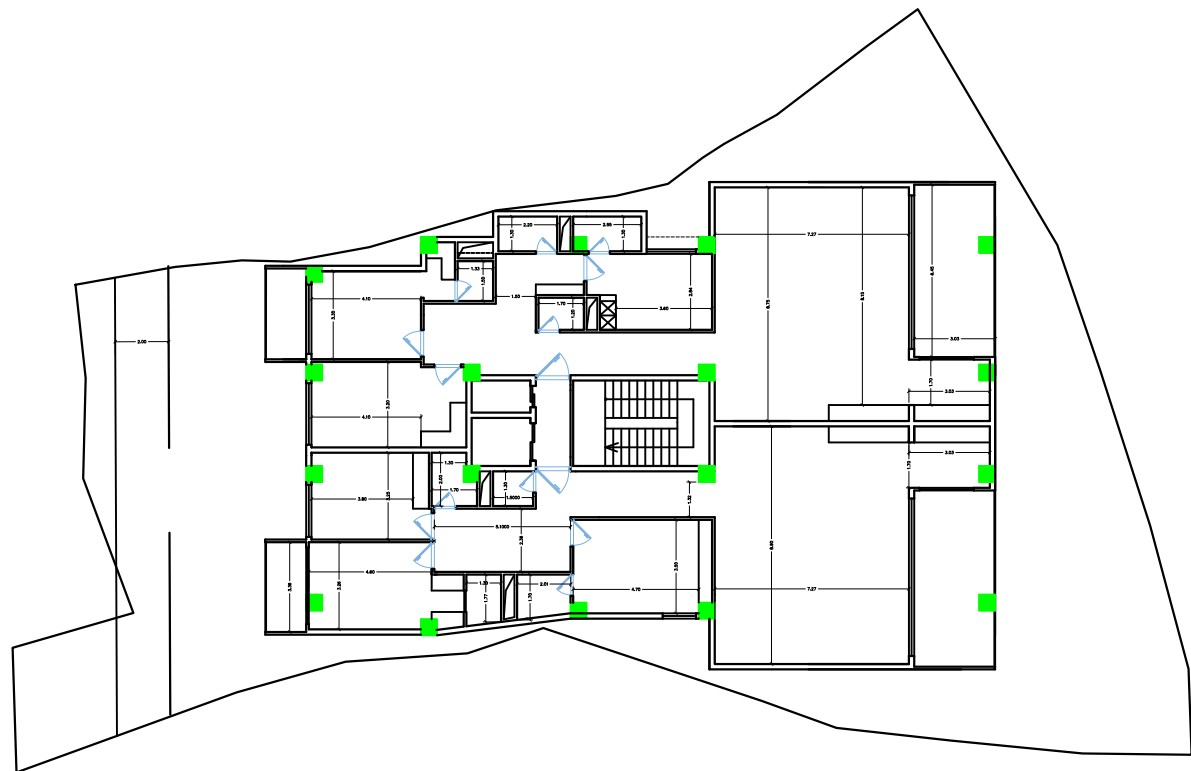
SOREN

سورن لنډ اربه کله با فاصله ۱۰ دقیقه از فرودگاه شهر رامسر، بهشتی موعود برای تعطیلات آخر هفته ای و صد البته سرمایه گذاری ملکی محسوب می شود.

SOREN

اربه کله به معنای کوه خرمالو
است و این باغستانی کوهی
رامسر میزبان سخت پسندانی
است که جاذبه تفریحی جنگل
و کوه را در کنار چشم انداز ابدی
دریا طلب می کنند.






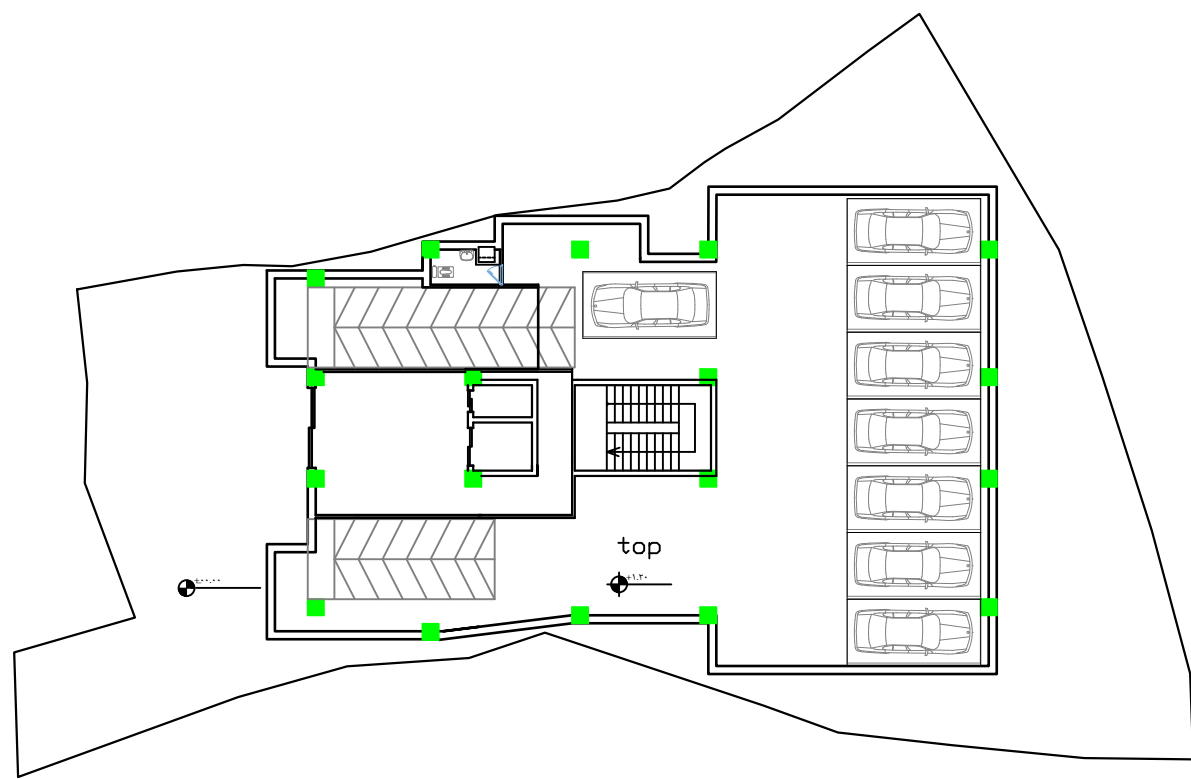
۲۰۰ m^۲


مساحت واحد بال

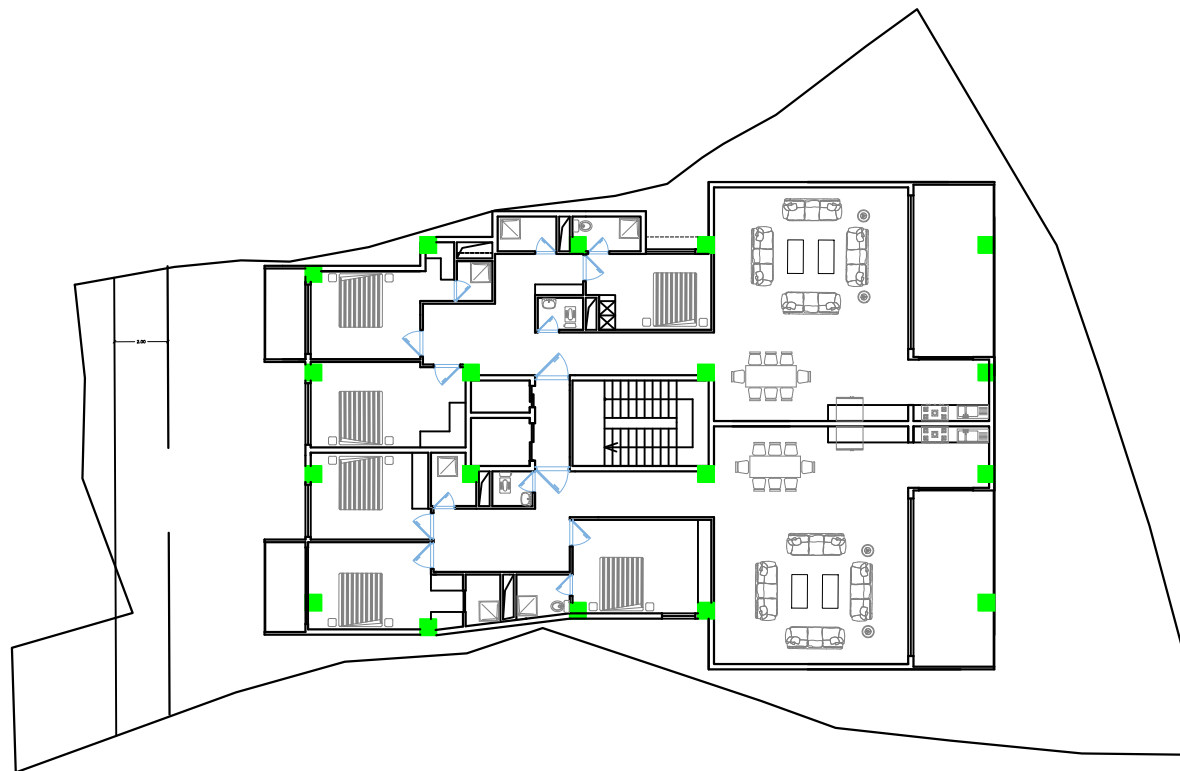
۱۹۸ m^۲


مساحت واحد پایین

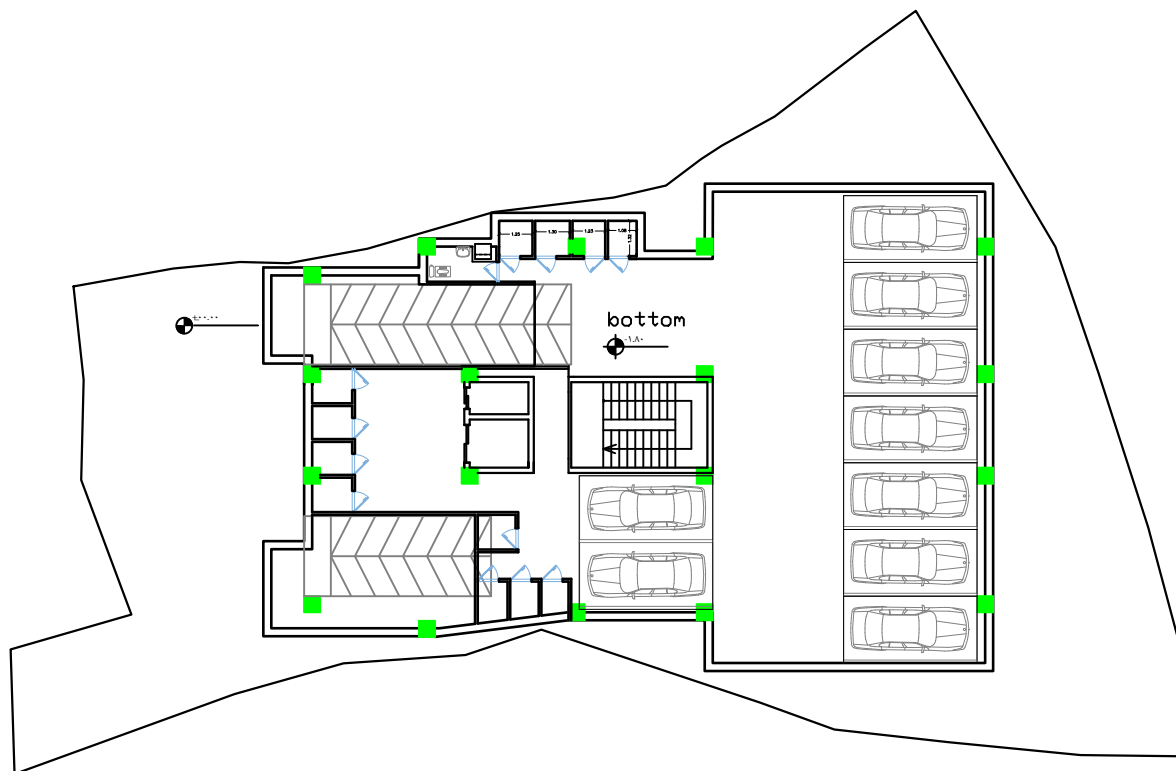
	<p>عنوان پروژه سورن لند رامسر</p>
	<p>کارفرما شرکت ساختمانی بین المللی پویا سرمد سورن</p>
<p>Scale 1/100</p>	<p>مشاور گروه مهندسی رضویان</p>
<p>Sheet A-01-</p>	<p>عنوان نقشه پلان اندازه گذاری تیپ طبقات</p>




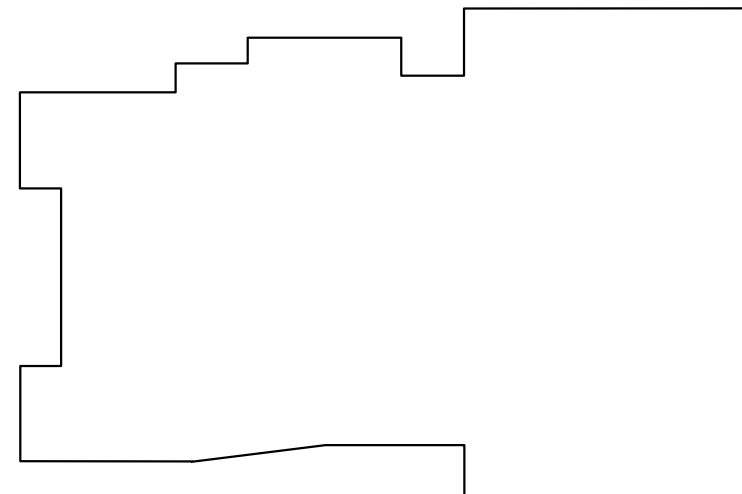
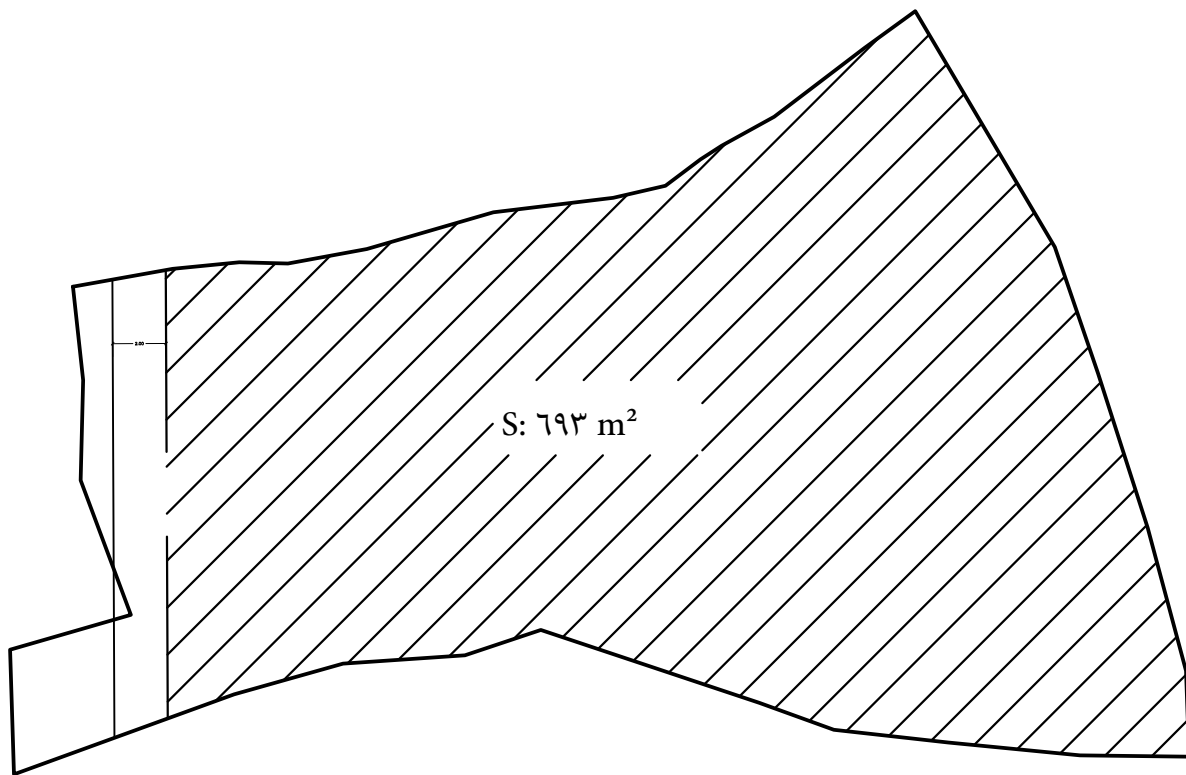
	عنوان پروژه سورن لند رامسر
	کارفرما شرکت ساختمانی بین المللی پویا سرمد سورن
Scale 1/100	مشاور گروه مهندسی رضویان
Sheet A-01-	عنوان نقشه پلان پارکینگ همکف




	<p>عنوان پروژه سورن لند رامسر</p>
<p>کارفرما</p>	<p>شرکت ساختمانی بین المللی پویا سرمد سورن</p>
<p>Scale</p> <p>1/100</p>	<p>مشاور گروه مهندسی رضویان</p>
<p>Sheet</p> <p>A-01-</p>	<p>عنوان نقشه پلان مبلمان تیپ طبقات</p>



	عنوان پروژه سورن لند رامسر
	کارفرما شرکت ساختمانی بین المللی پویا سرمد سورن
Scale 1/100	مشاور گروه مهندسی رضویان
Sheet A-1-	عنوان نقشه پلان پارکینگ منفی یک



سطح اشغال
 426 m²
 56%

	عنوان پروژه سورن لند رامسر کارفرما شرکت ساختمانی بین المللی پویا سرمد سورن
	مشاور گروه مهندسی رضویان عنوان نقشه برش طبقات
Scale 1/100	
Sheet A-01-	

طبقات	شماره واحد	مساحت واحد (مترمربع)
طبقه اول	101	۲۰۰
	102	۱۹۸
طبقه دوم	201	۲۰۰
	202	۱۹۸
طبقه سوم	301	۲۰۰
	302	۱۹۸
طبقه چهارم	401	۲۰۰
	402	۱۹۸
طبقه پنجم	501	۲۰۰
	502	۱۹۸
طبقه ششم	601	۲۰۰
	602	۱۹۸
طبقه هفتم	701	۲۰۰
	702	۱۹۸
طبقه هشتم	801	۲۰۰
	802	۱۹۸

Apartment 8, No.96, LavasaniSt., Farmaniyeh, Tehran

تهران، فرمانیه، خیابان لواسانی، طبقه ۴، واحد ۸

0 2 1 2 2 3 3 9 8 1 1

info@sorenholding.com