

SOREN

Niazi Mahmoodabad

سورن لنڈ

نیازی محمودآباد



آدرس مجتمع: مازندران، محمودآباد

بلوار دریا، دریای ۱۹، روبروی دانشگاه خزر

Project Address: 19th Darya
Darya BLvd., Mahmoodabad
County, Mazandaran Province

معرفی

شرکت ساختمانی بین المللی پویا سرمد سورن

با هدف ارتقاء و توسعه بازار ساختمان و مسکن، گردشگری و خدمات رفاهی و شهری، بر پایه تجربه سی سال سابقه مدیران ارشد تأسیس گردیده است تا با هدف بهبود ارائه خدمات به مشتریان، ارتقاء کیفیت ساختمان سازی متناسب با هر بخش از بازار هدف، تناسب سازی ساخت مسکن با توجه به سبب خانوار، احیای معماری ایرانی در پروژه ها گام برداشته و به آن جامه عمل بپوشاند. در طول این سال ها پروژه های چالش برانگیز و تخصصی زیادی توسط تیم این مجموعه انجام شده است که مهارت و تجربه شرکت را در طراحی و اجرا و مدیریت پروژه های مختلف و ارایه راهکارهای فنی افزایش داده است.

مدیران ارشد شرکت تاکنون در طراحی و یا ساخت سازه های زیادی در سراسر ایران به ویژه در شهر تهران نقشی فعال را ایفا نموده اند. با بهره جویی از سوابق نیک مهندسان برجسته و مدیران ارشد اجرایی، شرکت ساختمانی بین المللی پویا سرمد سورن بر آن است تا با ایجاد تحول در فرآیندهای سرمایه گذاری در پروژه های ساختمانی و زیربنایی، نقشی نو در صنعت ساختمان در کشور ایجاد نماید. در حال حاضر شرکت ساختمانی بین المللی پویا سرمد سورن به عنوان یکی از سرمایه گذاران و سازندگان پروژه های ساختمانی نقش مهمی را ایفا می کند و در زمینه شیوه های مدیریت پروژه های فوق خدمات گسترده ای را ارایه می دهد.

SOREN

پروژه سوری لند نیازی محمودآباد

در زمینی به مساحت ۱۲۳۸
مترمربع زیر بنای کل ۱۰۱۰۰
مترمربع ۴۴ واحد در حال احداث
می باشد. در واحدهای سه خوابه
می باشد.

SOREN

زمین پروژه در ۵۰۰ متری دریای
خزر در محمودآباد کوی
دادگستری قرار گرفته است.





SOREN

مجتمع مسکونی سورن لند نیازی
محمودآباد به صورت فول
مشاعات و لاکچری شامل استخر،
سونا، جکوزی، روف گاردن در
بام مجتمع و دارای ویوی زیبای
دریای خزر و همچنین سالن ورزش،
سالن اجتماعات، لابی مجلل،
نورپردازی شب و هوشمندسازی
می باشد.

N i a c i n M a h m o o d a b a d

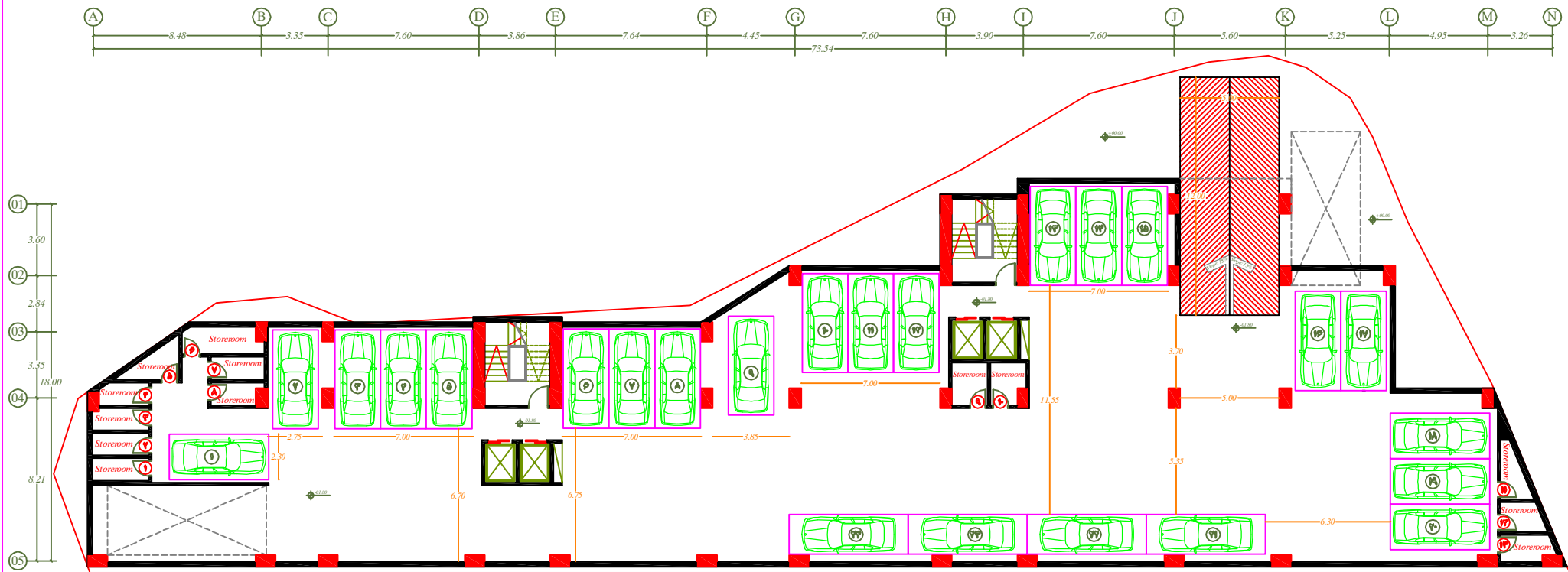
SOREN


فاصله برج از تهران حدود
۲۰۰ کیلومتر است.

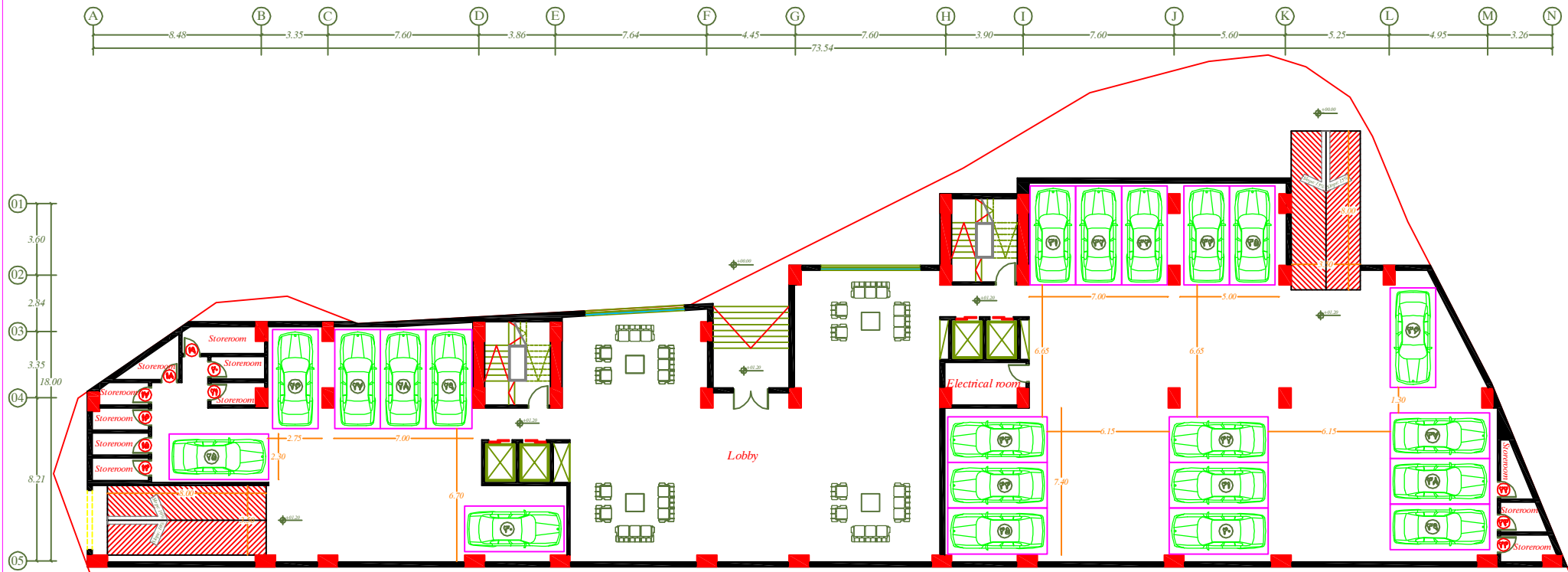



SOREN

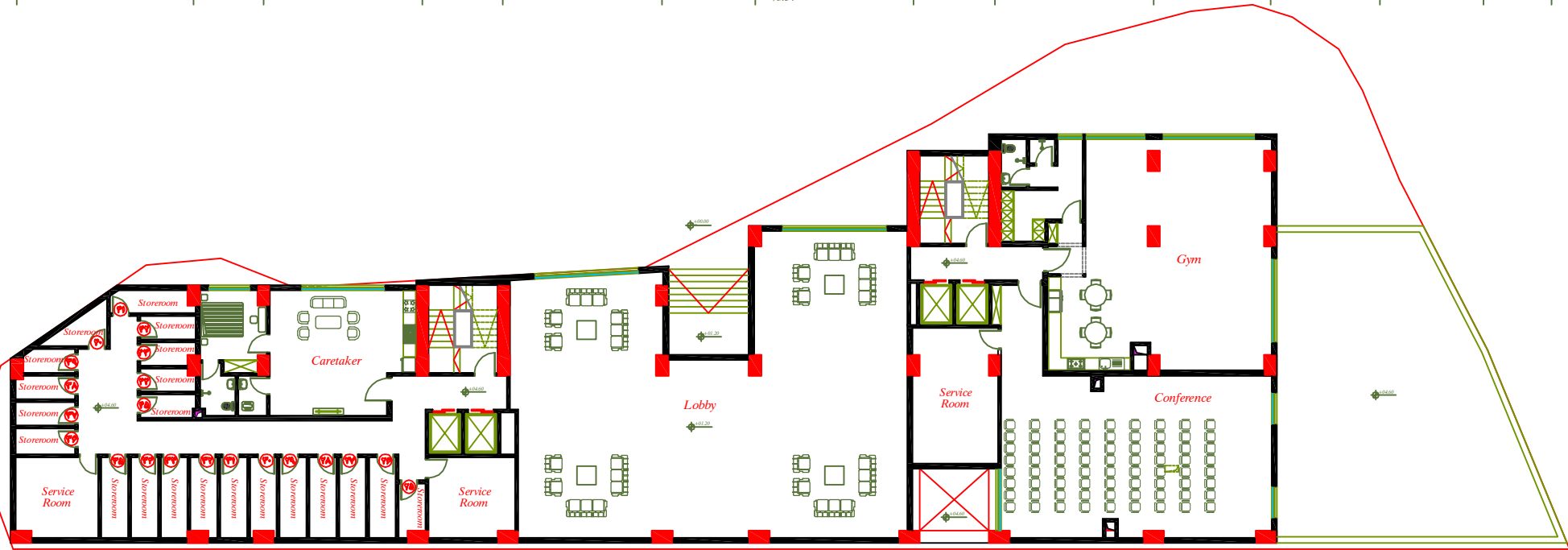
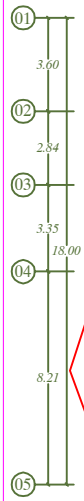
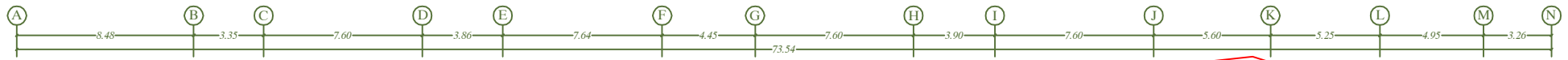
کلیه واحدها بصورت سه خوابه ، دارای تراس های بزرگ و ویودار است. هر طبقه ۴ واحد در ۱۱ طبقه و جمعاً ۴۴ واحد است. واحدها در هر طبقه دارای متراژهای ۱۵۵ ، ۱۶۸ ، ۱۹۸ مترمربع سه خوابه و دارای دو مستر، پارکینگ و انباری می باشند.



	هيوان پروژه سورن تند نيازی
	کارفرما شرکت ساختمانی بین المللی پویا سرمد سورن
Scale 1/100	مشاور گروه مهندسی رضویان
Sheet. A-04	هيوان نقشه پلان زیرزمین



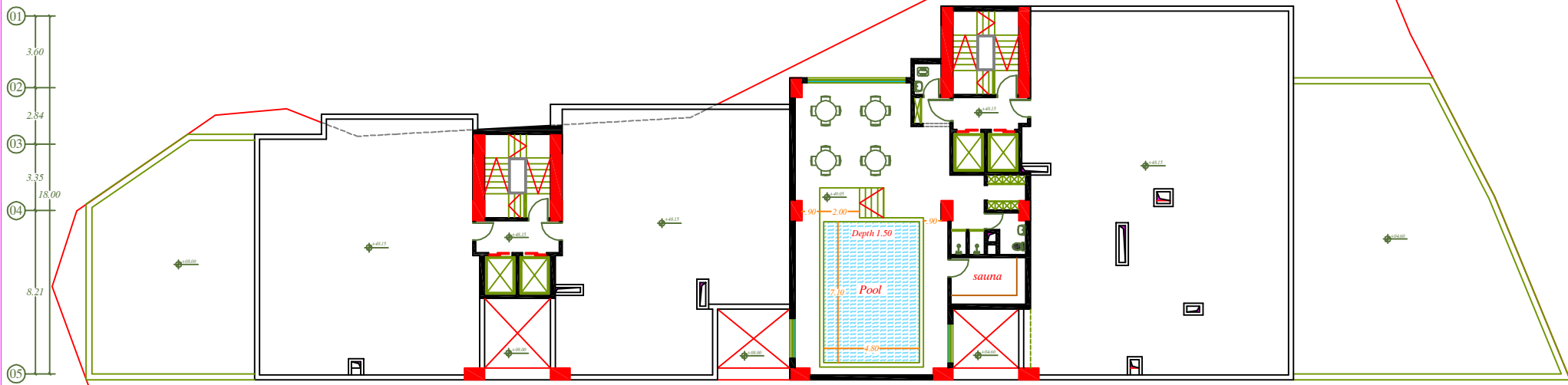
	طوبان پروژه سورن تند نیازی
	کارفرما شرکت ساختمانی بین المللی پویا سرمد سورن
Scale	مشاور گروه مهندسی رضویان
Sheet.	طوبان نقشه پلان طبقه همکف
1/100	
A-04	



	هنوان پروژه سورن تند نیازی
	کارفرما شرکت ساختمانی بین المللی پویا سرمد سورن
Scale 1/100	مشاور گروه مهندسی رضویان
Sheet. A-04	هنوان نقشه پلان طبقه اول



	طوبان پروژه سورن تند نیازی
	کارفرما شرکت ساختمانی بین المللی پویا سرمد سورن
مشاور گروه مهندسی رضویان	مشاور
طوبان نقشه	مشاور
Scale 1/100	مشاور
Sheet A-04	مشاور



	طوابع پروژه سورن تند نیازی
	کارفرما شرکت ساختمانی بین المللی پویا سرمد سورن
Scale 1/100	مشاور گروه مهندسی رضویان
Sheet. A-04	طوابع نقشه پلان طبقه سیزدهم (استخر)

بلوک A

شماره طبقات شماره واحد مساحت واحد

۱۵۵	۰۱۱	طبقه اول
۱۶۸	۰۱۲	
۱۵۵	۰۲۱	طبقه دوم
۱۶۸	۰۲۲	
۱۵۵	۰۳۱	طبقه سوم
۱۶۸	۰۳۲	
۱۵۵	۰۴۱	طبقه چهارم
۱۶۸	۰۴۲	
۱۵۵	۰۵۱	طبقه پنجم
۱۶۸	۰۵۲	
۱۵۵	۰۶۱	طبقه ششم
۱۶۸	۰۶۲	

بلوک B

شماره طبقات شماره واحد مساحت واحد

۱۹۸	۰۱۳	طبقه اول
۱۹۸	۰۱۴	
۱۹۸	۰۲۳	طبقه دوم
۱۹۸	۰۲۴	
۱۹۸	۰۳۳	طبقه سوم
۱۹۸	۰۳۴	
۱۹۸	۰۴۳	طبقه چهارم
۱۹۸	۰۴۴	
۱۹۸	۰۵۳	طبقه پنجم
۱۹۸	۰۵۴	
۱۹۸	۰۶۳	طبقه ششم
۱۹۸	۰۶۴	

شماره طبقات شماره واحد مساحت واحد

۱۵۵	۰۷۱	طبقه هفتم
۱۶۸	۰۷۲	
۱۵۵	۰۸۱	طبقه هشتم
۱۶۸	۰۸۲	
۱۵۵	۰۹۱	طبقه نهم
۱۶۸	۰۹۲	
۱۵۵	۱۰۱	طبقه دهم
۱۶۸	۱۰۲	
۱۵۵	۱۱۱	طبقه یازدهم
۱۶۸	۱۱۲	

شماره طبقات شماره واحد مساحت واحد

۱۹۸	۰۷۳	طبقه هفتم
۱۹۸	۰۷۴	
۱۹۸	۰۸۳	طبقه هشتم
۱۹۸	۰۸۴	
۱۹۸	۰۹۳	طبقه نهم
۱۹۸	۰۹۴	
۱۹۸	۱۰۳	طبقه دهم
۱۹۸	۱۰۴	
۱۹۸	۱۱۳	طبقه یازدهم
۱۹۸	۱۱۴	

تهران، فرمانیه، خیابان لواسانی، طبقه ۴، واحد ۸

Apartment 8, No.96, Lavasani St., Farmaniyeh, Tehran

0 2 1 2 2 3 3 9 8 1 1

info@sorenholding.com